

MONTHLY MEMBERSHIP PROGRESS REPORT

District 111NW

Results as of: 5/31/2026

GMT:

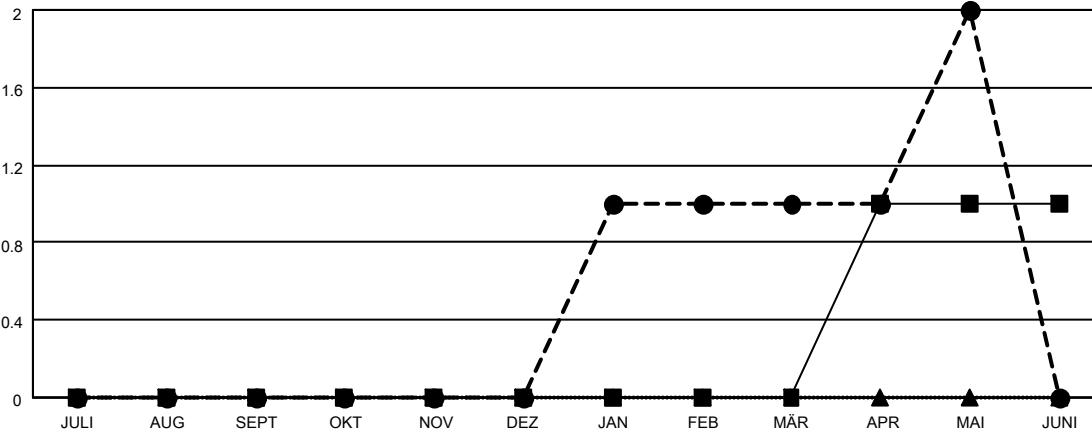
STANDORT GERMANY

GMT KONST. GEB.:

Clubs			
ERGEBNISSE FÜR 2025-2026			
QUARTAL	ZIEL NEUE CLUBS	NEUE CLUBS	AUFGELOSTE CLUBS
JULI/AUG/SEPT	0	0	0
OKT/NOV/DEZ	0	0	0
JAN/FEB/MÄR	0	1	0
APR/MAI/JUNI	1	1	0

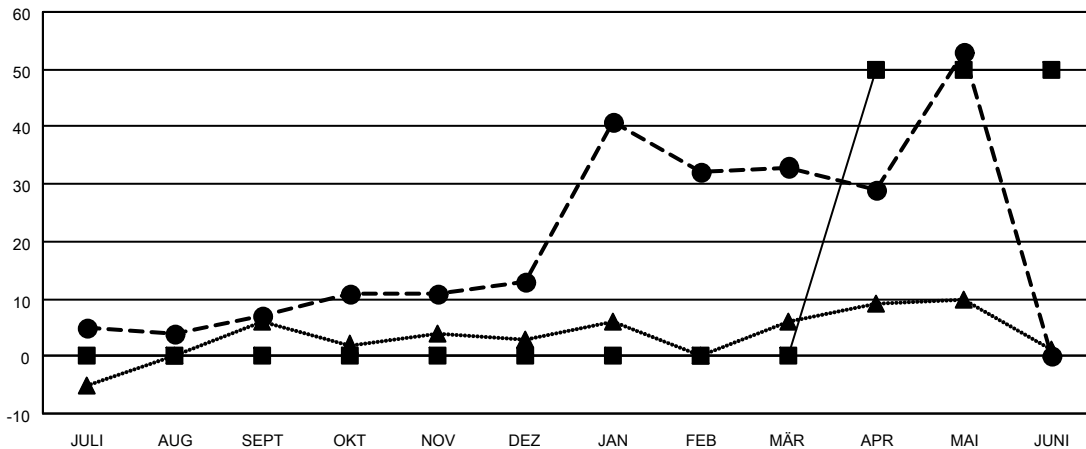
Pro Mitglied			
ERGEBNISSE FÜR 2025-2026			
QUARTAL	ZIEL FÜR DAS NETTO-MITGLIEDERSCHAFTSWACHSTUM	TATSÄCHLICHES MITGLIEDERSCHAFTSWACHSTUM	AKTUELLE ANZAHL ABGEMELDETER MITGLIEDER (einschließlich Transfermitglieder)
JULI/AUG/SEPT	0	30	22
OKT/NOV/DEZ	0	22	15
JAN/FEB/MÄR	0	42	22
APR/MAI/JUNI	50	40	19

ZIELE UND TATSÄCHLICHE NEUE CLUBS KUMULATIV



-■- DIESJÄHRIGE ZIELE BEZÜGLICH NEUER CLUBS
 -●- TATSÄCHLICH NEUE CLUBS IN DIESEM JAHR
 -▲- TATSÄCHLICHE NEUE CLUBS IM VERGANGENEN JAHR

ZIELE UND TATSÄCHLICHE MITGLIEDER KUMULATIV



-■- ZIEL FÜR DAS NETTO-MITGLIEDERSCHAFTSWACHSTUM
 -●- TATSÄCHLICHES MITGLIEDERSCHAFTSWACHSTUM
 -▲- AKTUELLE MITGLIEDERZAHL DES LETZTEN JAHRES

ABGEMELDETE CLUBS: 0	48 VON 79 CLUBS HABEN 1 ODER MEHR NEUE MITGLIEDER AUFGENOMMEN	GESCHLECHTERVERTEILUNG
AUSGETRETENE MITGLIEDER	KLICKEN SIE HIER FÜR KUMULATIVE MITGLIEDERSCHAFTSDATEN	MANN 1,756 (69.05%)
VERSTORBEN 19		FRAU 787 (30.95%)
CLUB AUFGELOST 0	GESAMTANZAHL DER MITGLIEDER IN EINER FAMILIENEINHEIT 6	FAMILIENMITGLIEDER, DIE NUR DIE HÄLFTE DER INTERNATIONALEN BEITRÄGE ZAHL FN 3
SONSTIGES 59		
GESAMT 78		